

MAT

BABY DRILL



Dati Tecnici / Datos Técnicos

Motore Diesel:		Motor Diesel:	
Tipo	Tipo	YANMAR* TIER 4 interim STAGE IIIA TIER 4 final	
Potenza	Potencia	35 kW	47.6 HP
Serbatoio olio idraulico	Tanque aceite hidráulico	70 l	18.5 gal
Serbatoio carburante	Tanque carburante	48 l	12.7 gal
Rotary:		Cabeza de Rotación:	
Coppia nominale	Par máx nominal	17,5 kNm**	12,900 lbf-ft
Corsa	Carrera	400 mm	1.31 ft
Velocità di scarico	Velocidad de descarga	80 rpm	
Tiro max nominale	Tracción máx nominal	23 kN	5,175 lb
Spinta max nominale	Empuje máx nominal	40 kN	9,000 lb
Argano principale:		Cabrestante principal:	
Tiro nominale	Tracción nominal	25 kN	5,625 lb
Argano ausiliario:		Cabrestante auxiliar:	
Tiro nominale	Traction nominal	10 kN	2,250 lb
Cingolo Espandibile:		Oruga Ensanchable	
Lunghezza	Longitud	2.000 mm	6,5 ft
Larghezza	Anchura	1.000 - 1.500 mm	3,3 - 4,9 ft
Suole	Suelas	300 mm	1 ft
Peso approssimativo:	Peso Aproximado:	5,4 t	11,900 lb

* su richiesta con motore elettrico 30 kW / a pedido con un motor eléctrico 30 kW
 ** con motore doppio la coppia è di 35 kNm (25,800 lbf-ft) / con un motor doble el par de la cabeza de rotación es de 35 kNm (25,800 lbf-ft)



La BABY DRILL è la migliore perforatrice per accessi limitati che si può trovare sul mercato. Questa macchina può raggiungere aree in cui macchine di grandi dimensioni sognano solo di entrare, come per esempio dentro il vano di un ascensore, all'interno degli edifici, sotto tetti bassi e in qualsiasi condizione di altezza limitata. Grazie alla sua dimensione molto compatta, può passare attraverso un accesso di appena 1.000 mm (3.3 ft) di larghezza.

Il sottocarro cingolato della BABY DRILL può essere fornita sia in gomma sia in acciaio.

La macchina è controllata tramite un radiocomando e per garantire condizioni di lavoro sicure MAIT fornisce un pannello di controllo mobile di emergenza.

RADIOCOMANDO / CONTROL REMOTO

MAIT



Il radiocomando attraverso il quale è controllata la Baby Drill garantisce un'eccellente mobilità per l'operatore e una visione a 360° della macchina.

El control remoto por radio a través del cual se controla al Baby Drill garantiza una excelente movilidad para el operador y en una vista de 360° de la máquina.



La BABY DRILL es la mejor perforadora en el mercado para accesos limitados. Esta perforadora puede llegar a áreas donde máquinas más grandes no consiguen como, por ejemplo, en el interior de un edificio, en el hueco del elevador ó con altura limitada. Con sus dimensiones compactas, puede pasar a través de un acceso de apenas 1 m (3.3 ft) de anchura.

A pedido, la BABY DRILL puede ser equipada con oruga de acero o de goma. La máquina está controlada por un control remoto y para garantizar condiciones de trabajo seguras MAIT proporciona un panel de control móvil de emergencia.



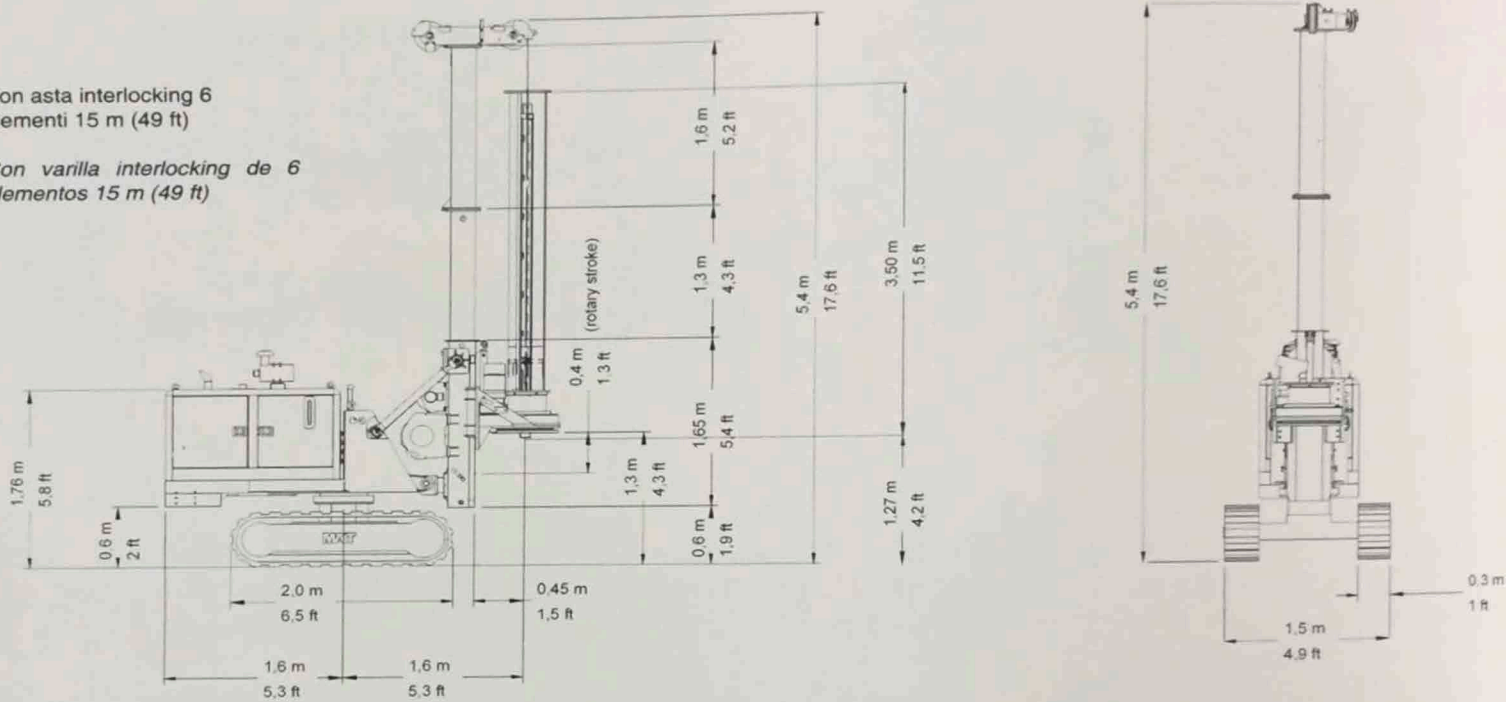


VERSIONE STANDARD / VERSIÓN ESTÁNDAR

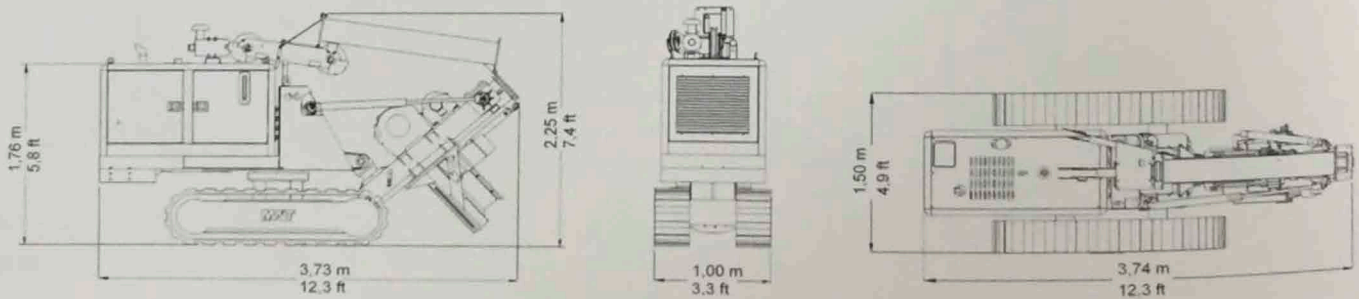
CONFIGURAZIONE DI LAVORO / CONFIGURACIÓN DE TRABAJO

Con asta interlocking 6 elementi 15 m (49 ft)

Con varilla interlocking de 6 elementos 15 m (49 ft)



CONFIGURAZIONE DI TRASPORTO / CONFIGURACIÓN DE TRANSPORTE



Caratteristiche di Lavoro / Características de Trabajo

Lavori con Eliche e Buckets:

Trabajos con Hélices y Buckets:

Profondità

Profundidad

8 - 12 - 15 - 18* m 26 - 39 - 49 - 59** ft

Diametro

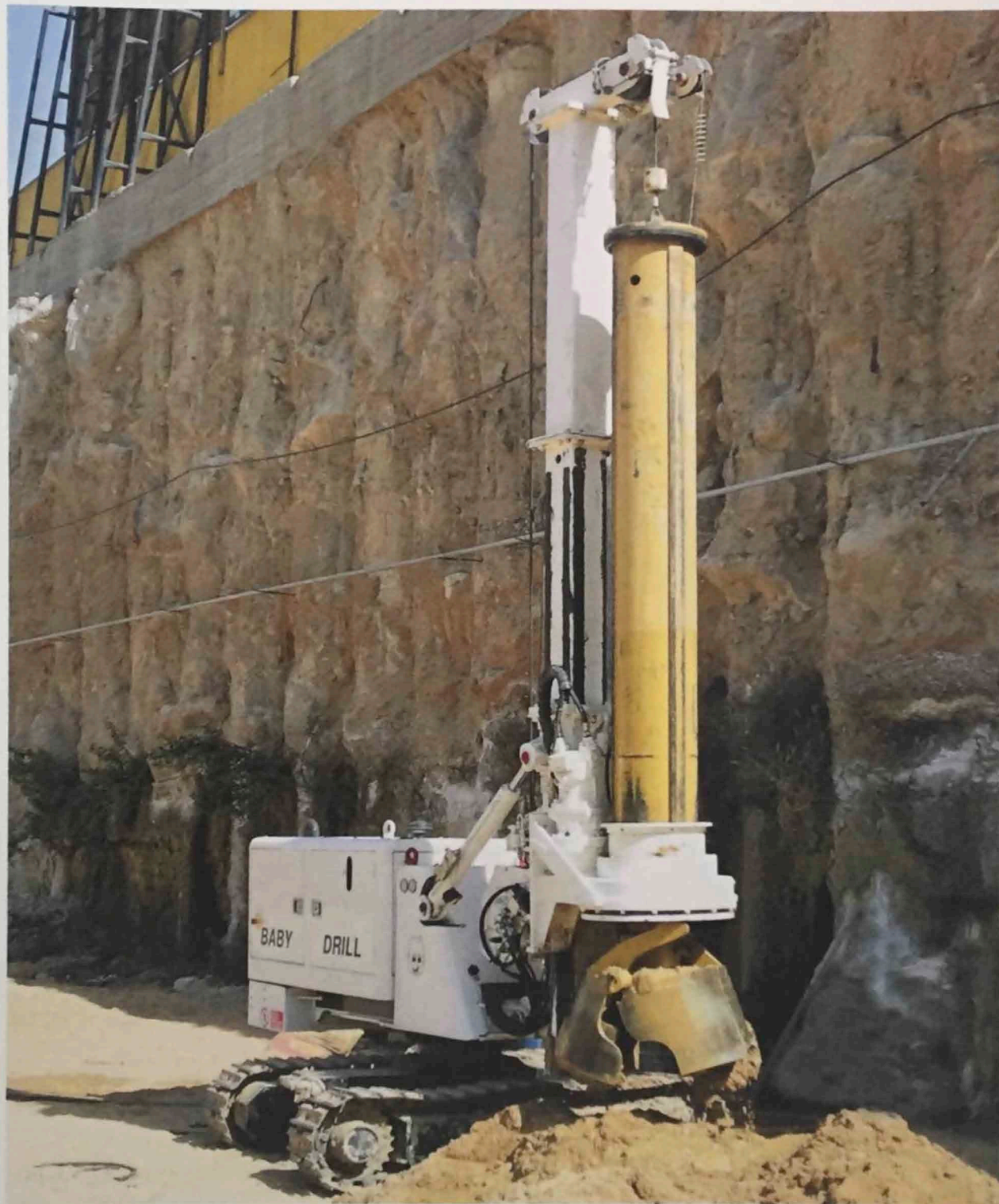
Diámetro

400 - 600** mm 15 - 24 in

** 800 mm (31.5 in) con motore doppio e asta autobloccante / con doble motor y varilla interlocking
*con asta a frizione / con varilla a fricción



Nella versione standard, la BABY DRILL è dotata di una prolunga torre superiore di 1.600 mm (5.2 ft) necessaria per raggiungere la profondità massima di 15 m (49 ft) con un'asta autobloccante e la profondità massima di 18 m (59 ft) con un'asta a frizione. La prolunga aumenta la corsa della rotary a 1.250 mm (4.1 ft). Questa configurazione è particolarmente adatta per lavori su terreni stretti e cantieri di lavoro senza speciali restrizioni di altezza.



En la versión estándar, la BABY DRILL está equipada con una extensión del mástil superior de 1.600 mm (5.2 ft) necesaria para alcanzar la profundidad máxima de 15 m (49 ft) con una varilla interlocking y la profundidad máxima de 18 m (59 ft) con una varilla a fricción. La extensión aumenta la carrera de la cabeza de rotación a 1.250 mm (4.1 ft). Esta configuración es particularmente adecuada para trabajar en terrenos estrechos y sitios de trabajo sin restricciones especiales de altura.

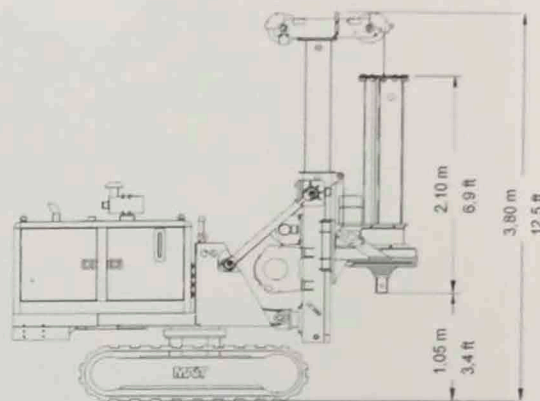
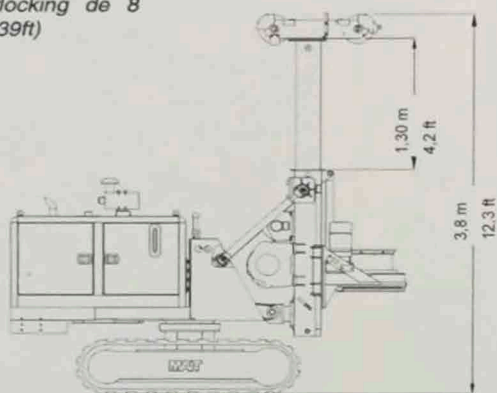


VERSIONE SENZA PROLUNGA / VERSIÓN SIN EXTENSIÓN

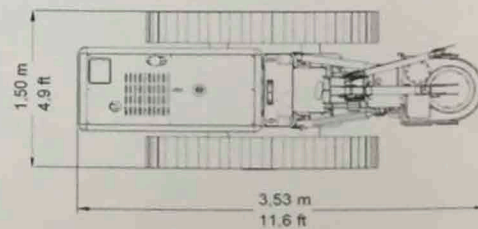
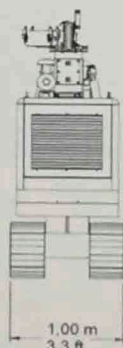
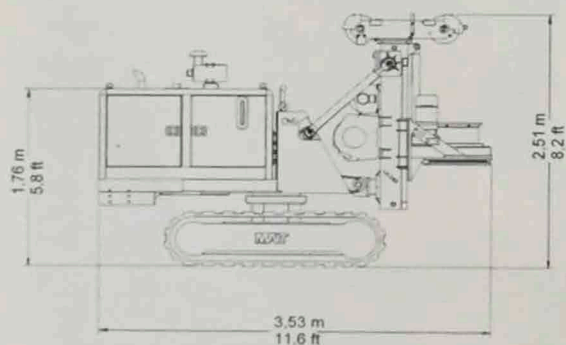
CONFIGURAZIONE DI LAVORO / CONFIGURACIÓN DE TRABAJO con torre completamente alta / con el mástil completamente alto

Con asta interlocking 8 elementi
12 m (39 ft)

Con varilla interlocking de 8
elementos 12 m (39ft)



CONFIGURAZIONE DI TRASPORTO / CONFIGURACIÓN DE TRANSPORTE



Caratteristiche di Lavoro / Características de Trabajo

Lavori con Eliche e Buckets:

Trabajos con Hélices y Buckets:

Profondità

Profundidad

6,5 - 12 m

21.3 - 39 ft

Diámetro

Diámetro

400 - 600* mm

15 - 24* ft

* 800 mm (31.5 in) 800 mm (31.5 in) con motore doppio e asta autobloccante /con doble motor y varilla interlocking



La BABY DRILL è dotata di una torre scorrevole che consente di adattarsi facilmente all'altezza richiesta in base alle esigenze del cantiere.

In effetti, la versione senza prolunga torre è già adatta per le condizioni di basse altezze in quanto la torre può essere completamente retraino.

La macchina è dotata di un telecomando che consente all'operatore di manovrare la macchina a distanza. Questo è utile ad esempio in luoghi in cui lo spazio è ristretto.



La BABY DRILL está equipada con un mástil deslizante que le permite adaptarse fácilmente a la altura requerida de acuerdo con las necesidades del sitio de construcción. De hecho, la versión sin extensión del mástil ya es adecuada para condiciones de bajo nivel porque el mástil puede retraerse por completo. La máquina está equipada con un control remoto que permite al operador maniobrar la máquina de forma remota. Esto es útil, por ejemplo, en lugares donde el espacio está restringido.



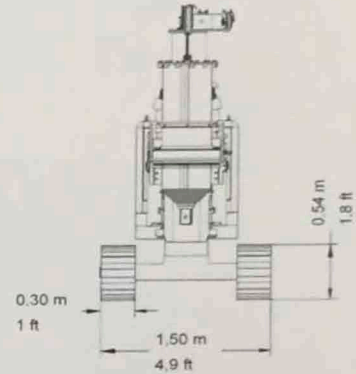
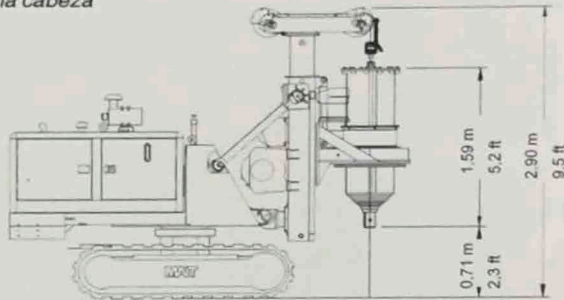


VERSIONE SPECIALE LOW HEADROOM / VERSIÓN ESPECIAL LOW HEADROOM

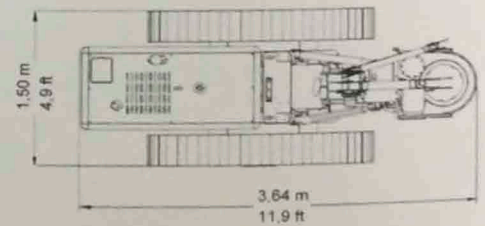
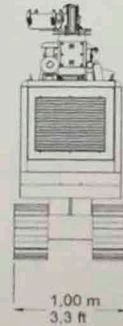
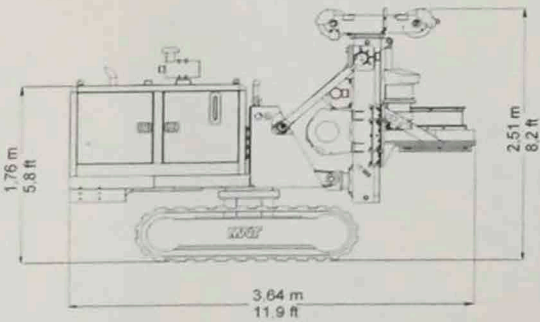
CONFIGURAZIONE DI LAVORO / CONFIGURACIÓN DE TRABAJO

Con asta interlocking 11 elementi
11 m (36 ft) e rotary maggiorata

Con vanilla interlocking de 11
elementos 11 m (36 ft) y la cabeza
de rotación aumentada



CONFIGURAZIONE DI TRASPORTO / CONFIGURACIÓN DE TRANSPORTE



Caratteristiche di Lavoro / Características de Trabajo

Lavori con Eliche e Buckets:

Profondità

Diametro

Trabajos con Hélices y Buckets:

Profundidad

Diámetro

9 - 11 m

400 - 600 mm

29 - 36 ft

1.3 - 2 ft



Su richiesta, la BABY DRILL può essere allestita per altezze di lavoro particolarmente basse equipaggiando la macchina con una rotary differente con una interasse maggiore tra la torre e la rotary. Questa versione può essere fornita con un motore singolo e con aste a frizione. Durante lavori in aree chiuse e per motivi di sicurezza è necessario smontare il power pack poiché il gas di scarico è tossico. Per mantenere la stabilità della macchina senza medesimo power pack, è necessario montare un contrappeso sostitutivo sulla macchina.



A petición, la BABY DRILL puede configurarse para alturas de trabajo particularmente bajas al equipar la máquina con una cabeza de rotación diferente con una mayor distancia entre el mástil y la cabeza de rotación.

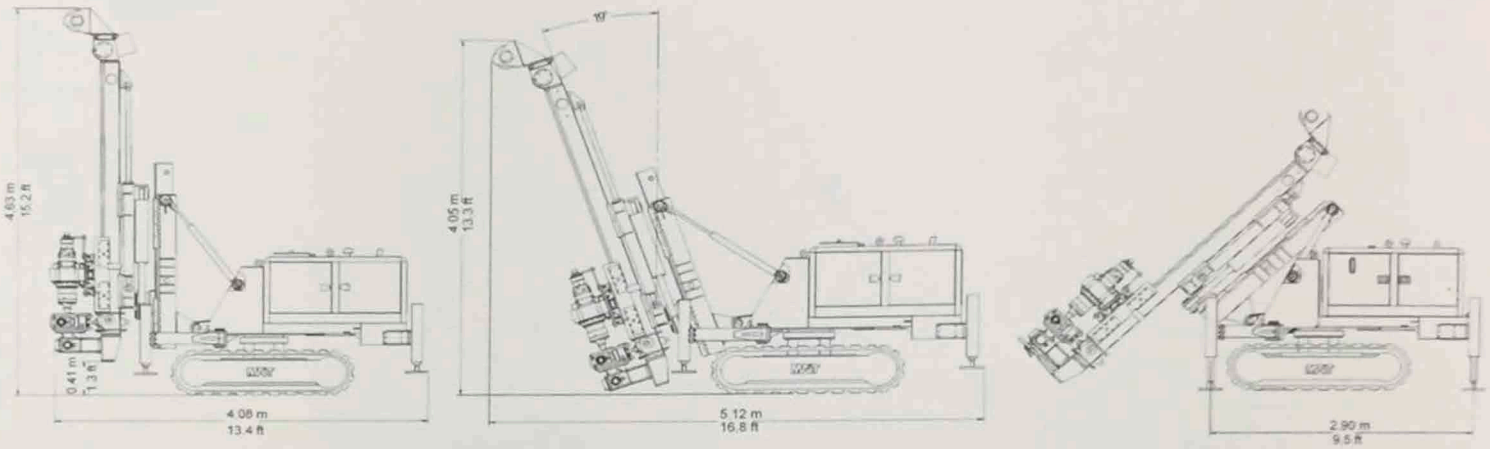
Esta versión puede suministrarse con un solo motor y con varillas a fricción.

Durante el trabajo en áreas cerradas y por razones de seguridad, es necesario desmontar el paquete de alimentación (power pack) porque el gas de escape es tóxico. Para mantener la estabilidad de la máquina sin el power pack, es necesario montar un contrapeso de repuesto en la máquina.

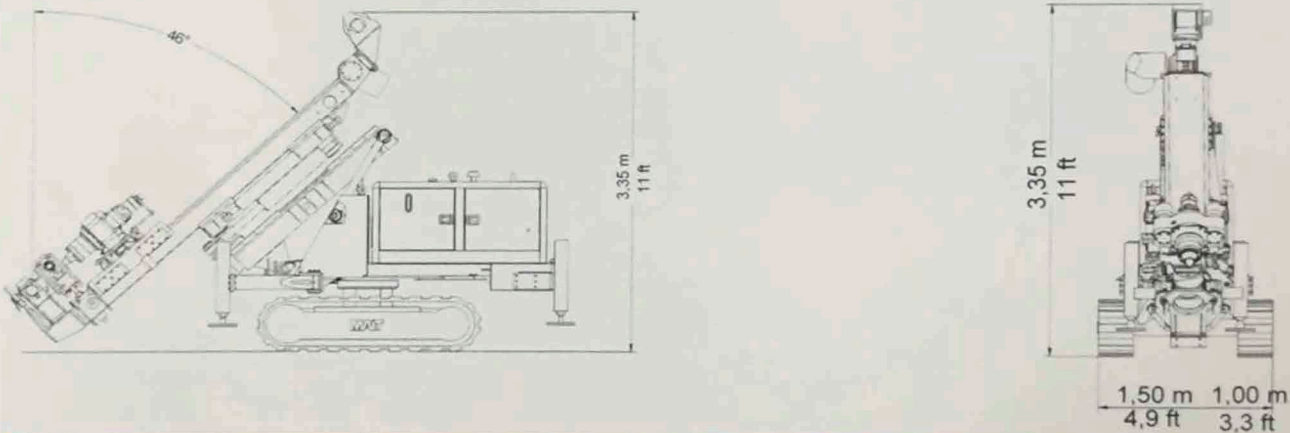


VERSIONE MICROPALI / VERSIÓN PARA MICROPILOTES

CONFIGURAZIONE DI LAVORO / CONFIGURACIÓN DE TRABAJO



CONFIGURAZIONE DI TRASPORTO / CONFIGURACIÓN DE TRANSPORTE



Dati Tecnici / Datos Técnicos

Rotary:	Cabeza de Rotación:		
Coppia nominale	Par máx nominal	3.7 - 7.5 kNm	831.8 - 1,686 lbf-ft
Spinta max nominale	Empuje máx nominal	36 kN	8,093 lbf
Tiro max nominale	Tracción máx nominal	36 kN	8,093 lbf
Corsa	Carrera	2.000 mm	6.56 ft
Morsa idraulica doppia	Mordaza hidráulico doble	0 - 275 mm	0 - 10.8 in
Peso approssimativo:	Peso Aproximado:	5.76	11,520 lb

Caratteristiche di Lavoro / Características de Trabajo

Lavori con Eliche e Buckets:	Trabajos con Hélices y Buckets:		
Profondità	Profundidad	30 - 100 m	98.4 - 328 ft
Diametro	Diámetro	50 - 275 mm	1.97 - 10.6 in

Per lavori di consolidamento, la costruzione di tiranti e ancoraggi, o altre esigenze particolari del cantiere, è possibile dotare la Baby Drill per la realizzazione di micropali.





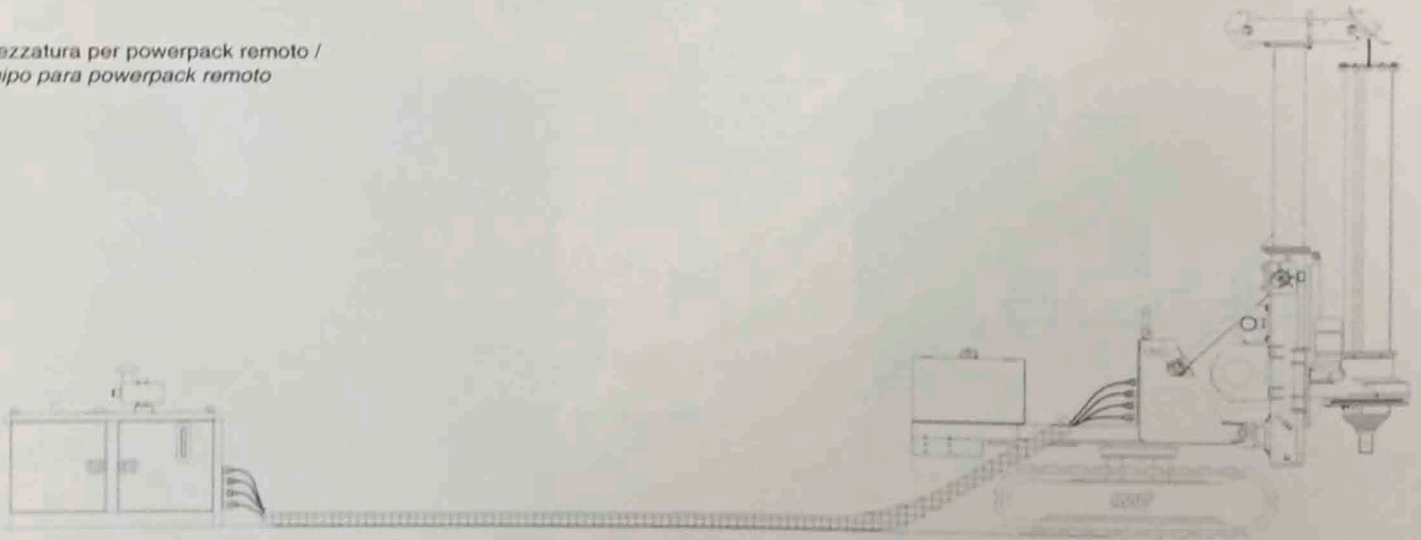
Para la consolidación, la construcción de tirantes y anclajes, u otras necesidades especiales del astillero, es posible equipar la Baby Drill para la realización de micropilotes.



Pannello di comando mobile/
Panel de control movil



Attrezzatura per powerpack remoto /
Equipo para powerpack remoto



Al fine di mantenere l'ambiente di lavoro sicuro durante la perforazione in aree chiuse e anche per conservare la BABY DRILL all'interno degli edifici, si consiglia di smontare il power pack della macchina e di conservarlo all'esterno.

Para mantener el entorno de trabajo seguro durante las perforaciones en áreas cerradas y también para almacenar la BABY DRILL dentro de los edificios, se recomienda desmontar el power pack de la máquina y almacenarla en el exterior.



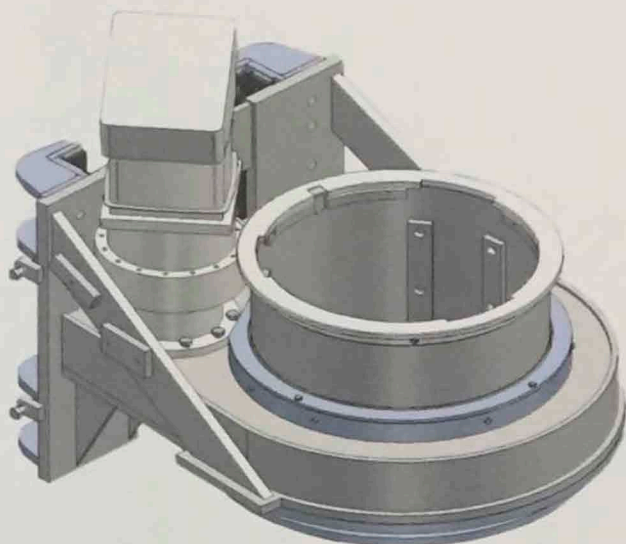
Una varietà di accessori appositamente progettati per l'uso e la funzione della Baby Drill può essere fornita come optional.

Il pannello di controllo mobile aggiuntivo sarà collegato direttamente alla macchina e potrebbe essere utilizzato nel caso in cui il pannello di controllo remoto non funzioni.

L'equipaggiamento per il powerpack remoto offre ulteriore sicurezza durante il lavoro all'interno degli edifici. Inoltre, la scelta tra rotary con singolo e doppio motore offre la possibilità di personalizzare la Baby Drill per una serie di specifiche esigenze di lavoro.

Rotary a singolo motore /

Cabeza de rotación con motor simple

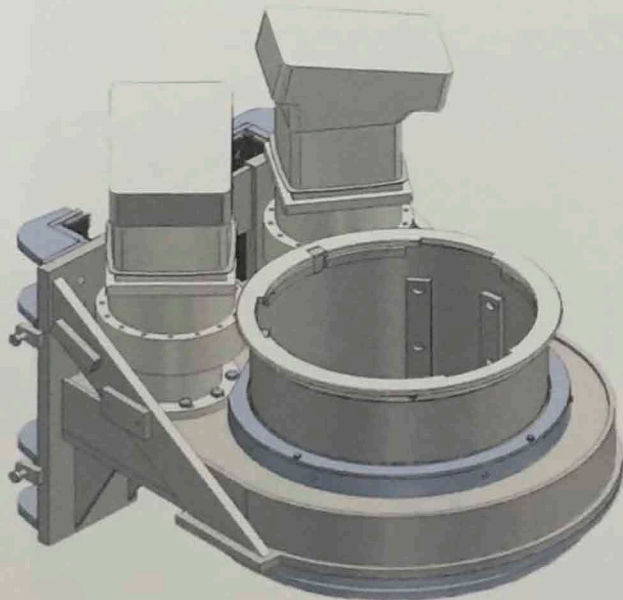


La BABY DRILL può essere equipaggiata con una rotary a singolo motore o a doppio motore. Il doppio motore ha la capacità di coppia raddoppiata ed è quindi particolarmente consigliato per ottenere prestazioni di lavoro più elevate come per esempio diametri maggiori.

Questo tipo di motore può essere montato sulla configurazione standard con prolunga torre e sulla versione senza prolunga torre.

Rotary a doppio motore /

Cabeza de rotación con motor doble



La BABY DRILL se puede equipar con un solo motor de la cabeza de rotación o con un motor de la cabeza de rotación doble. El motor doble tiene una fuerza de par doble y, por lo tanto, se recomienda especialmente para un mayor rendimiento de trabajo como diámetros más grandes.

Este tipo de motor se puede montar en la configuración estándar con extensión del mástil y en la versión sin la extensión.

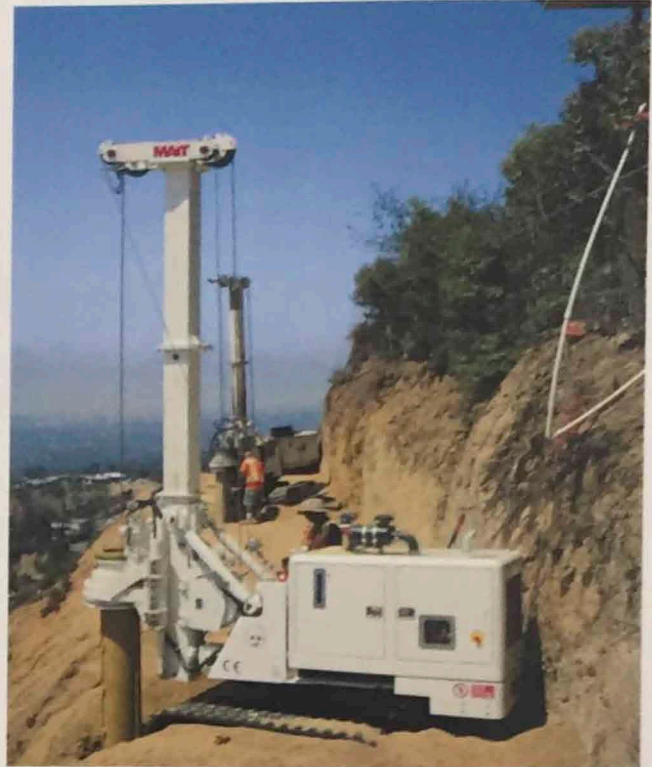
Se puede suministrar como opción una variedad de accesorios diseñados especialmente para el uso y la función del Baby Drill.

El panel de control móvil adicional se conectará directamente a la máquina y podría usarse en caso de que el panel de control remoto no funcione.

El equipo para el power pack remoto ofrece seguridad adicional mientras se trabaja dentro de edificios. Además, la selección entre cabeza de rotación con motor simple y doble ofrece la posibilidad de personalizar la Baby Drill para una serie de necesidades de trabajo específicas.



MAT







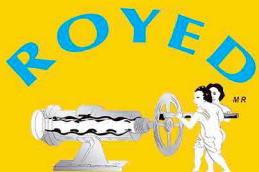
MAIT è produttrice di:

- Macchine perforatrici idrauliche di tutte le dimensioni:
 - per pali, diaframmi, elica continua;
 - per ricerche idriche;
 - sondaggi del suolo, consolidamenti;
 - jet-grouting;
- Morse giracolonne;
- Power pack;
- Tubi forma;
- Eliche e buckets;
- Benne idrauliche per diaframmi;
- Eliche continue;
- Tremie pipes;
- Denti e picchi per utensili di perforazione;

MAIT produce:

- Máquinas perforadoras hidráulicas en cualquier dimensión:
 - para pilotes, diafragmas, hélice continua;
 - para investigación hídrica;
 - para geología, consolidaciones, ingeniería civil;
 - jet-grouting;
- Entubadoras hidráulicas;
- Power pack;
- Tubo de revestimiento;
- Hélice y buckets;
- Cucharas hidráulicas para diafragma;
- Hélices continuas;
- Tubos vaciado;
- Dientes y picos para herramientas de perforación;

10/2018 Tutti i dati tecnici sono indicativi. MAIT si riserva il diritto di modificarli opportunamente. Todos los datos técnicos son indicativos. La MAIT se reserva la facultad de modificarlos oportunamente. I valori nominali sono riferiti ad un rendimento totale al 100%. Los valores nominales son referentes a un rendimiento de 100%.



📍 Luis Freg No.3 Lomas de Sotelo. C.P. 53390. Naucalpan, Estado de México
 Contacto: Rogelio Antonio Morales 📞 55 3097 4317 ✉️ rogelio.antoniom@royed.com.mx

www.royed.com.mx

[@royedmexico](https://www.facebook.com/royedmexico)